

IMMERSION TERRITORIALE POUR LES ÉLÈVES INGÉNIEURS DU CORPS DES MINES

Durant une semaine (du 02 au 08 décembre), 18 Maires cantaliens ont eu en charge de faire découvrir leur quotidien aux élèves ingénieurs du Corps des Mines.

En effet, l'AMF 15 a été sollicité en septembre 2024 pour accueillir la promotion d'ingénieurs de 3ème année pour une immersion territoriale afin d'appréhender l'action des élus au plus proche de la population.

CANTAL, TERRE D'ACCUEIL POUR L'ANNEE 2024

Un programme riche a donc été proposé aux élèves ingénieurs afin de pouvoir démontrer la richesse du département mais également le quotidien des maires qui œuvrent en permanence au service des habitants au nom de l'intérêt général.

L'engagement des élus locaux est le leitmotiv de la semaine d'immersion pour les élèves-ingénieurs qui ont pu constater la volonté des Maires et leur pugnacité pour faire avancer les projets malgré parfois, une lourdeur administrative sans précédent.

Pour ces futurs hauts fonctionnaires, il est donc ô combien important de voir et de comprendre réellement la diversité des missions, aujourd'hui données aux élus locaux qui sont heureusement présents pour faire vivre les libertés locales au services des citoyens.

PRÉSENTATION DES ÉLÈVES- INGÉNIEURS

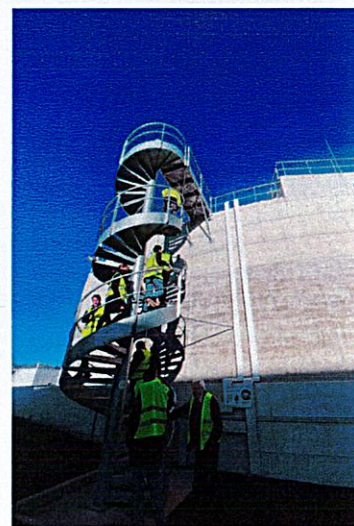
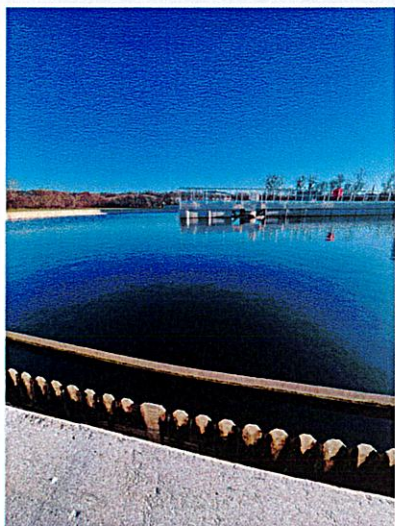
Le corps des mines est un corps technique de l'encadrement supérieur de l'État. À vocation interministérielle, il relève du ministère de l'Économie et des Finances. Les ingénieurs des mines exercent des responsabilités dans l'État, puis en entreprise pour certains d'entre eux en deuxième partie de carrière. Au sein des services de l'État (administrations centrales et services déconcentrés des ministères, autorités administratives indépendantes...), ils élaborent et mettent en œuvre des politiques publiques, les réglementations nationales et internationales, tout particulièrement dans les domaines de l'économie, de l'industrie, de l'énergie, du numérique et de la santé. Les ingénieurs des mines sont recrutés à la sortie de l'École polytechnique, des Écoles normales supérieures, de Mines Paris, de Télécom Paris et sur concours après une première expérience.

VISITE DE PROJETS STRUCTURANT ET DE PEPITES INDUSTRIELLES CANTALIENNES

Demain, au terme de leur parcours, ils concevront , élaboreront et mettront en œuvre les politiques publiques, les réglementations nationales et internationales, et participeront à la modernisation de l'Administration. En ce sens, en tant que futurs acteurs majeurs du dynamisme économique et de l'innovation, l'AMF du Cantal a souhaité leur présenter deux fleurons de l'économie cantalienne, véritables pépites industrielles qui font la fierté du département.

STATION D'EPURATION DE SOULEYRIE

Pour débiter, la station de traitement de Souleyrie a été présentée à l'ensemble de la promotion. Avec un coût global estimé à 41,5 M€, cet équipement structurant communautaire a été présenté par les dirigeants de la CABA sur le plan technique, environnemental et sécuritaire. Les élus présents ont pu rappeler ainsi l'importance de mener une politique de transition énergétique ambitieuse répondant aux défis environnementaux de demain.



AUTEC

Aurélien LAFON, PDG d'Europe Service a ouvert les portes d'AUTEC, usine internationale spécialisée dans la vente et la location de matériel de déneigement et de propreté urbaine depuis 30 ans. Durant la visite de cet outil de production moderne, robotisé et numérisé d'une surface totale de 14 000 m², les ingénieurs élèves n'ont eu de cesse de questionner les responsables R&D d'AUTEC pour comprendre la technologie et le savoir faire de cette entreprise familiale qui ne cesse d'innover dans son domaine.



BIOSE INDUSTRIE



Puis Adrien NIVOLIEZ, Président de Biose Industrie, leader mondial du développement et de la production de solutions thérapeutiques à base de microbiote, a présenté l'émergence de Biose industrie et tous les rouages financiers pour construire un manufacturing d'envergure au coeur d'un territoire de montagne!

Bertrand CLAUX, DRH, a souligné les valeurs de l'entreprise (engagement, responsabilité, agilité, et expertise) et leurs équivalences dans le secteur des collectivités locales.

UN PARTENARIAT GAGNANT- GAGNANT

Pour Jean Luc LENTIER, Vice président de l'AMF 15, Maire de Vézac :

" Cette semaine d'immersion s'est révélée comme un partenariat gagnant-gagnant dans lequel les élèves ingénieurs ont pu s'enrichir de l'expérience des élus, qui s'attachent à servir les citoyens en responsabilité avec bienveillance et détermination pour faire avancer les territoires ruraux, et les Maires référents ont échangé avec des futurs hauts fonctionnaires, brillants et à l'écoute des problématiques d'aujourd'hui, qu'ils auront certainement demain, à traiter dans leur futurs fonctions."

PAROLE DONNÉE AUX ÉLÈVES INGENIEURS

"La semaine d'immersion auprès des élus du Cantal fut très enrichissante pour notre promotion, notamment pour appréhender les réalités de la fonction d'élu local. Nous fûmes particulièrement impressionnés par l'engagement des élus, au contact du terrain et des citoyens, leur sens de l'intérêt général et leur implication dans l'implémentation des politiques publiques. Nous avons aussi été marqués par le dynamisme du tissu économique cantalien dont nous avons eu l'aperçu. Nous tenons à remercier les élus, l'AMF du Cantal et tous nos interlocuteurs durant cette semaine pour leur accueil."
Killian Dengreville, Ingénieur des Mines"

Ce partenariat a pu voir le jour grâce au soutien des 18 collectivités accueillantes qui ont répondu favorablement à la sollicitation de l'AMF 15.

L'ensemble des membres du bureau de l'AMF 15 tiennent à remercier leurs collègues - Maires des communes ci dessous qui ont su donner de leur temps et transmettre en vue d'une capitalisation efficiente pour tous .

Quézac

Vézac

Ytrac

Murat

Saint Flour

Maur

Naucelles

Saint-Flour Communauté

Mauriac

Parlan

Labrousse

Aurillac

Salers + Communauté

de communes du

Arpajon sur Cère

Pays de Salers

Laveissière

Montsalvy

Saint-Mamet-La-Salevetat

Polminhac + Communauté de

Commune Cère et Goul en

Coren-les-Eaux

Carladés