

DOSSIER DE DÉCLARATION PRÉALABLE

RENOVATION ENERGETIQUE ECOLE ELEMENTAIRE

COMMUNE DE VEZAC

(juin 2023)



Le présent dossier de déclaration préalable est composé des éléments suivants :

- ▶ Formulaire CERFA n° 13404-10
- ▶ Plan de situation
- ▶ Plans et Insertions



SOMMAIRE

1. PRESENTATION DU SITE	1
1.1. Situation.....	1
1.2. Description du terrain.....	1
2. NATURE DES TRAVAUX	3
3. INSERTION PAYSAGERE	4
4. PLANS PROJET	5



1. PRESENTATION DU SITE

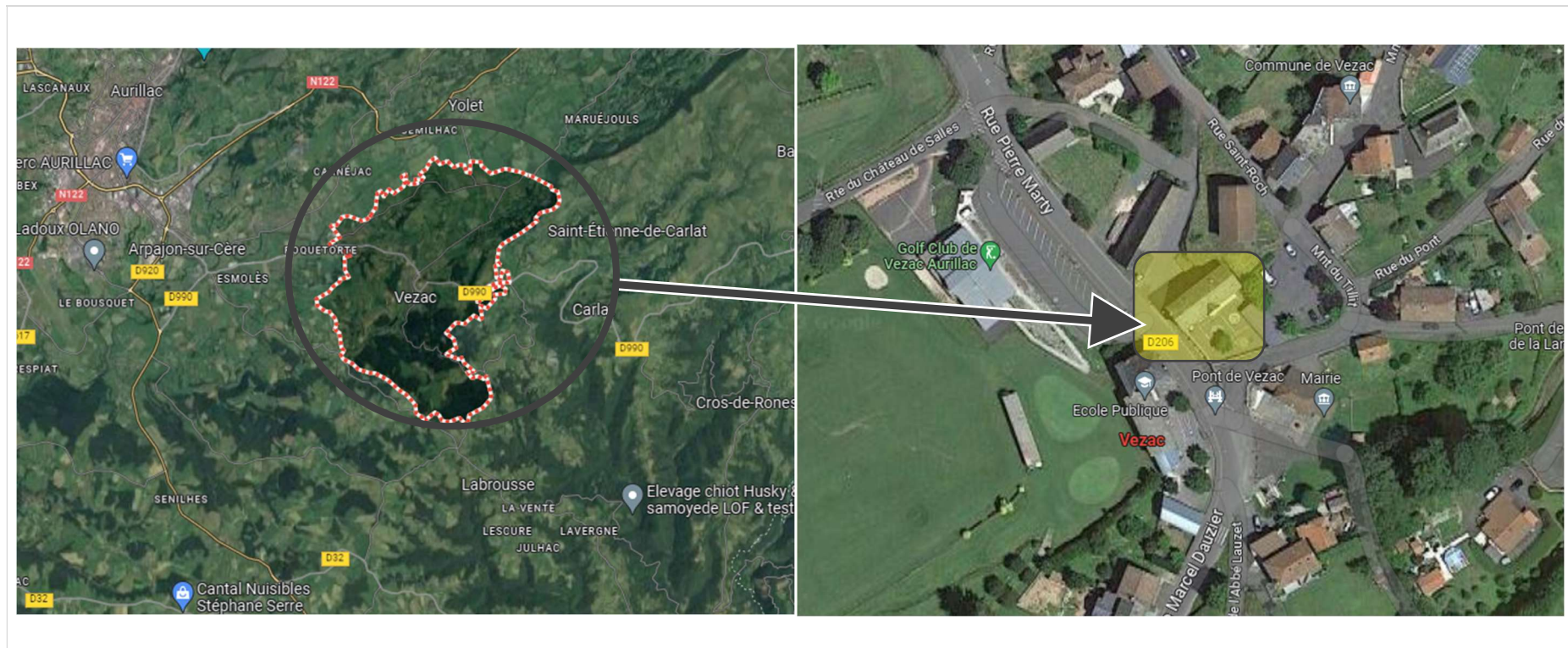
1.1. Situation

Le bâtiment du projet se situe dans le département du Cantal, sur la commune de Vezac (15130).

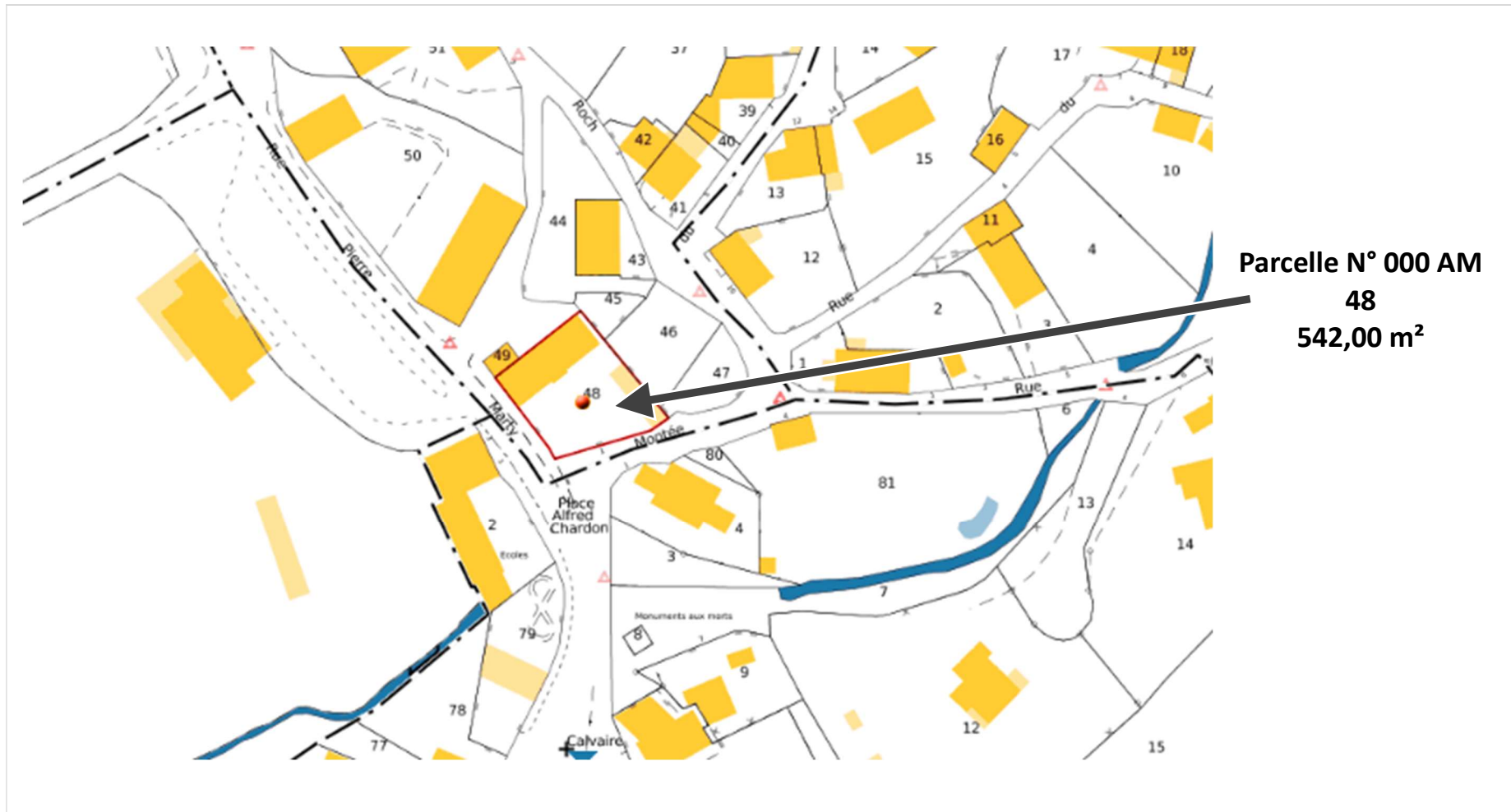
1.2. Description du terrain

Le terrain est limité par :

- ▶ La Rue Pierre Marty
- ▶ La Montee du Tillit
- ▶ Les parcelles 45, 46 et 47



Plan de situation



Parcelle N° 000 AM
48
542,00 m²

Plan cadastral

2. NATURE DES TRAVAUX

Rénovation énergétique d'une école élémentaire

Travaux en Intérieur :

- Travaux d'isolation sur le plancher haut des combles et en plafond de la chaufferie.
- Des reprises en réseau électrique
- Installation d'une PAC air/eau

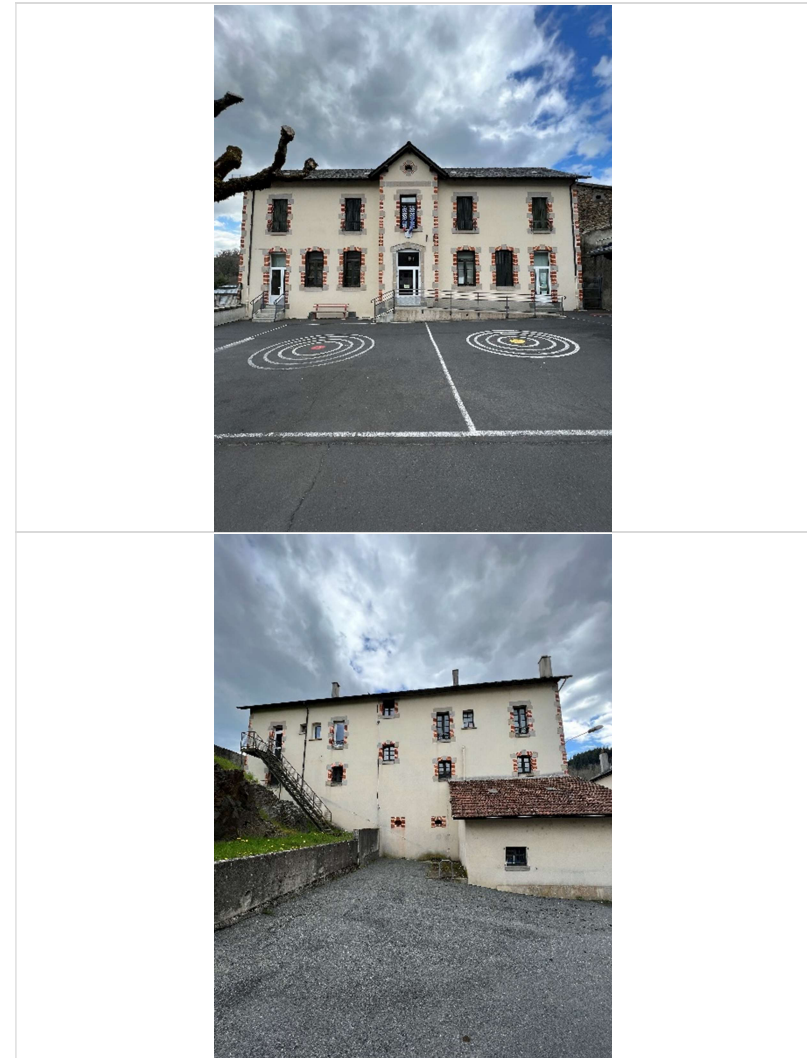
Travaux en Extérieur :

- Les menuiseries existantes en bois seront remplacées par des menuiseries en pvc RAL 9010.

Profilé menuiserie PVC



- La porte de la chaufferie sera changée par une porte en Aluminium coupe-feu 1H RAL 9010.




Photos de l'existant




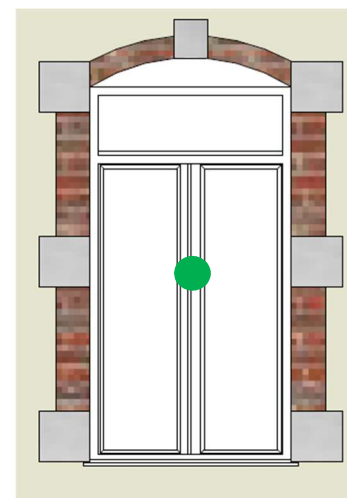
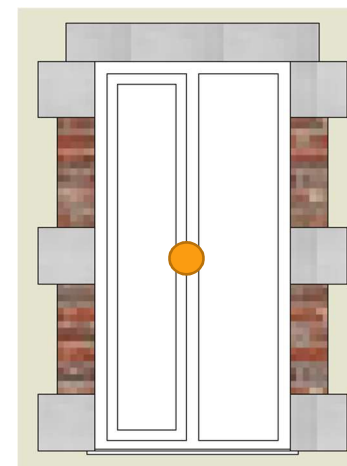
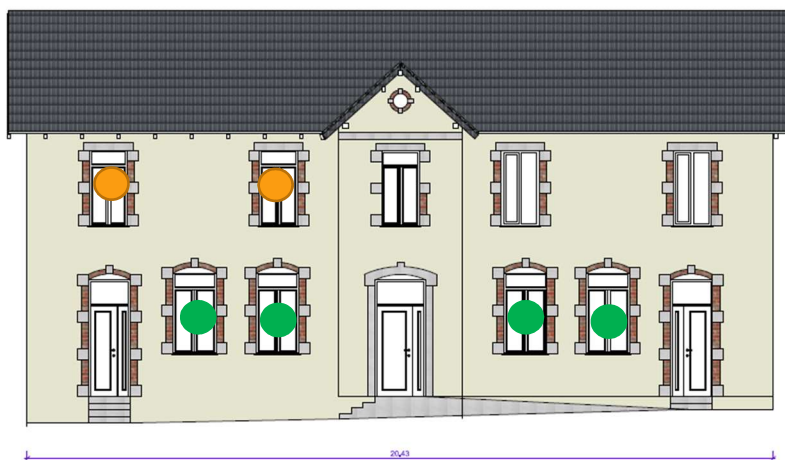
3. INSERTION PAYSAGERE

Menuiseries bois à remplacer par des menuiseries en pvc – Ral 9010      

Façade avant :

Menuiserie 2 vantaux de dimensions 104x208ht 

Menuiserie 2 vantaux de dimensions 118x221ht total avec une imposte de 40ht 





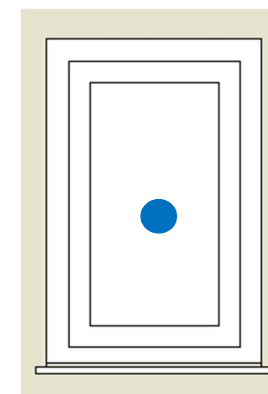
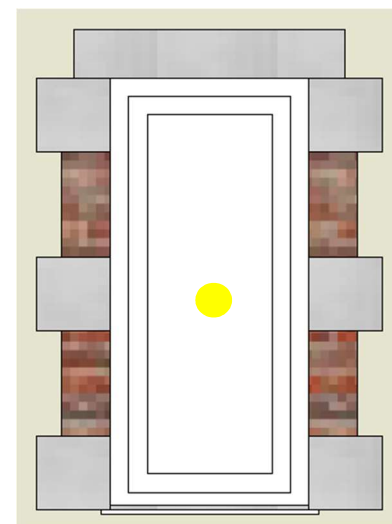
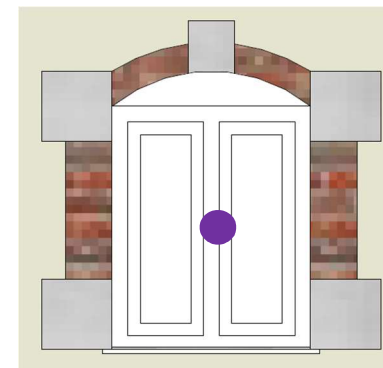
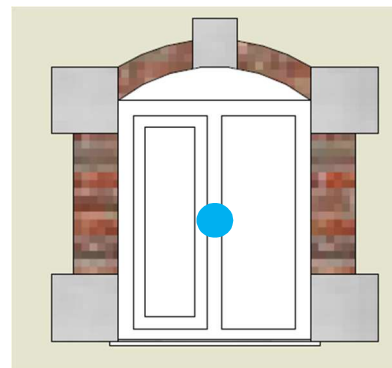
Façade arrière :

Menuiserie 2 vantaux de dimensions 86x109ht ●

Menuiserie 2 vantaux de dimensions 85x105ht ●

Menuiserie 1 vantail de dimensions 86x175ht ●

Menuiserie 1 vantail de dimensions 75x115ht ●

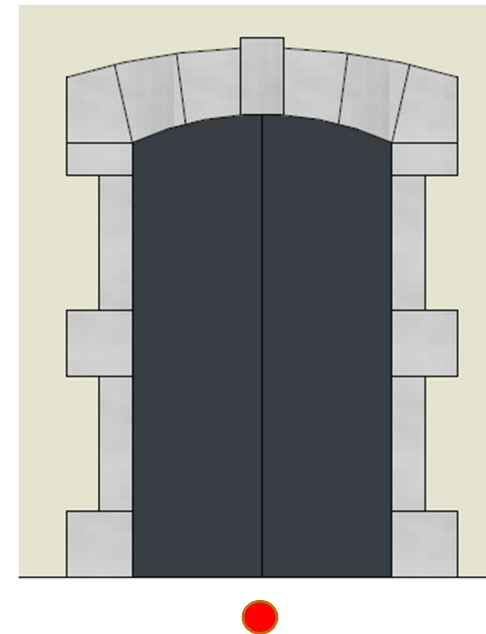
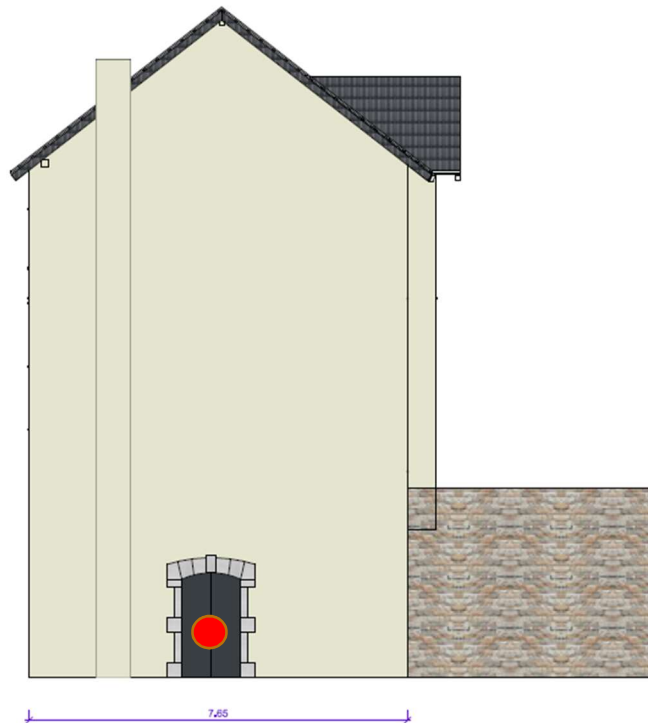




Menuiseries à remplacer par une menuiserie Alu coupe-feu 1H Ral 9010 ●

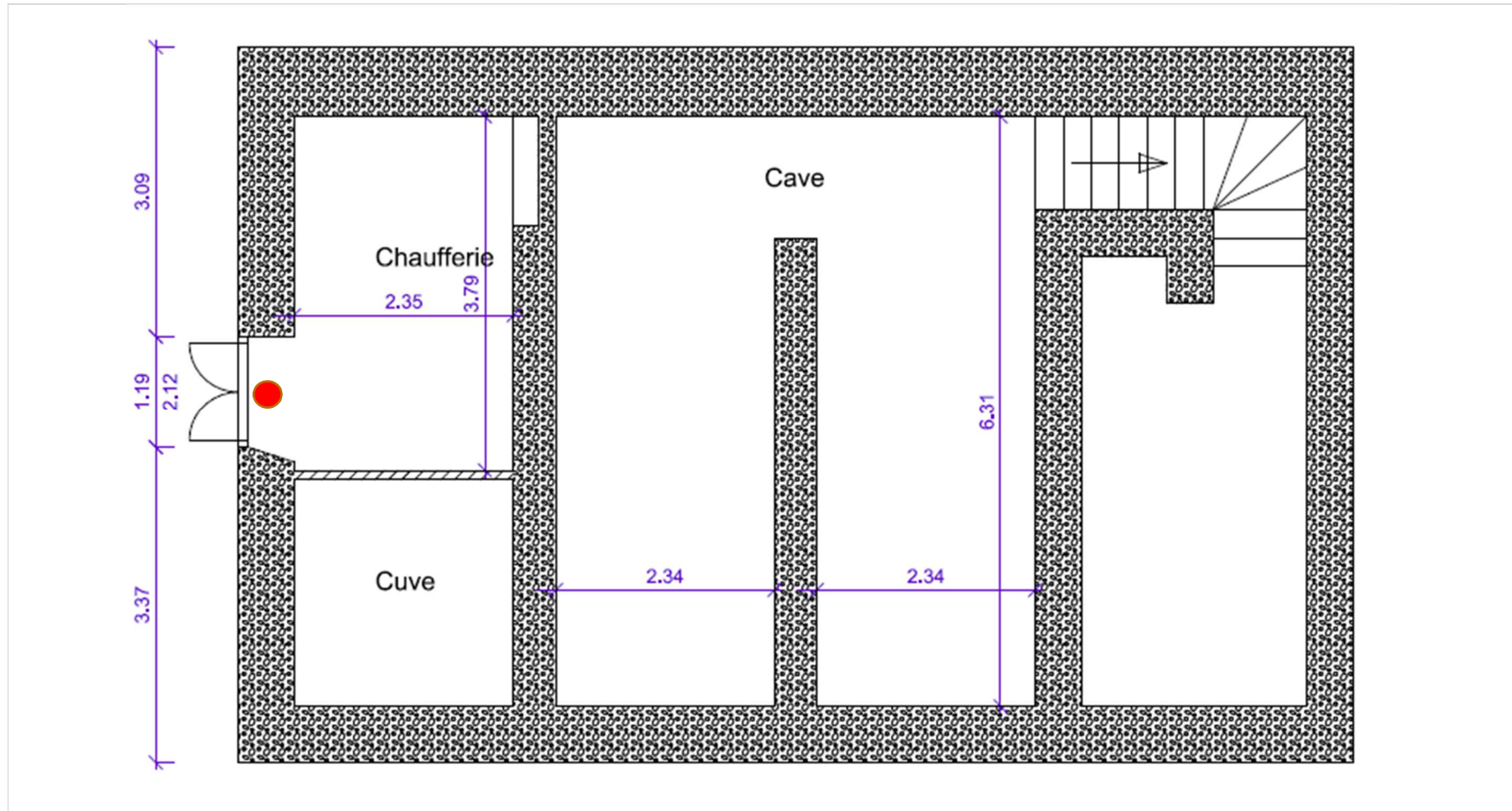
Façade gauche :

Menuiserie 2 vantaux de dimensions 119x212ht ●

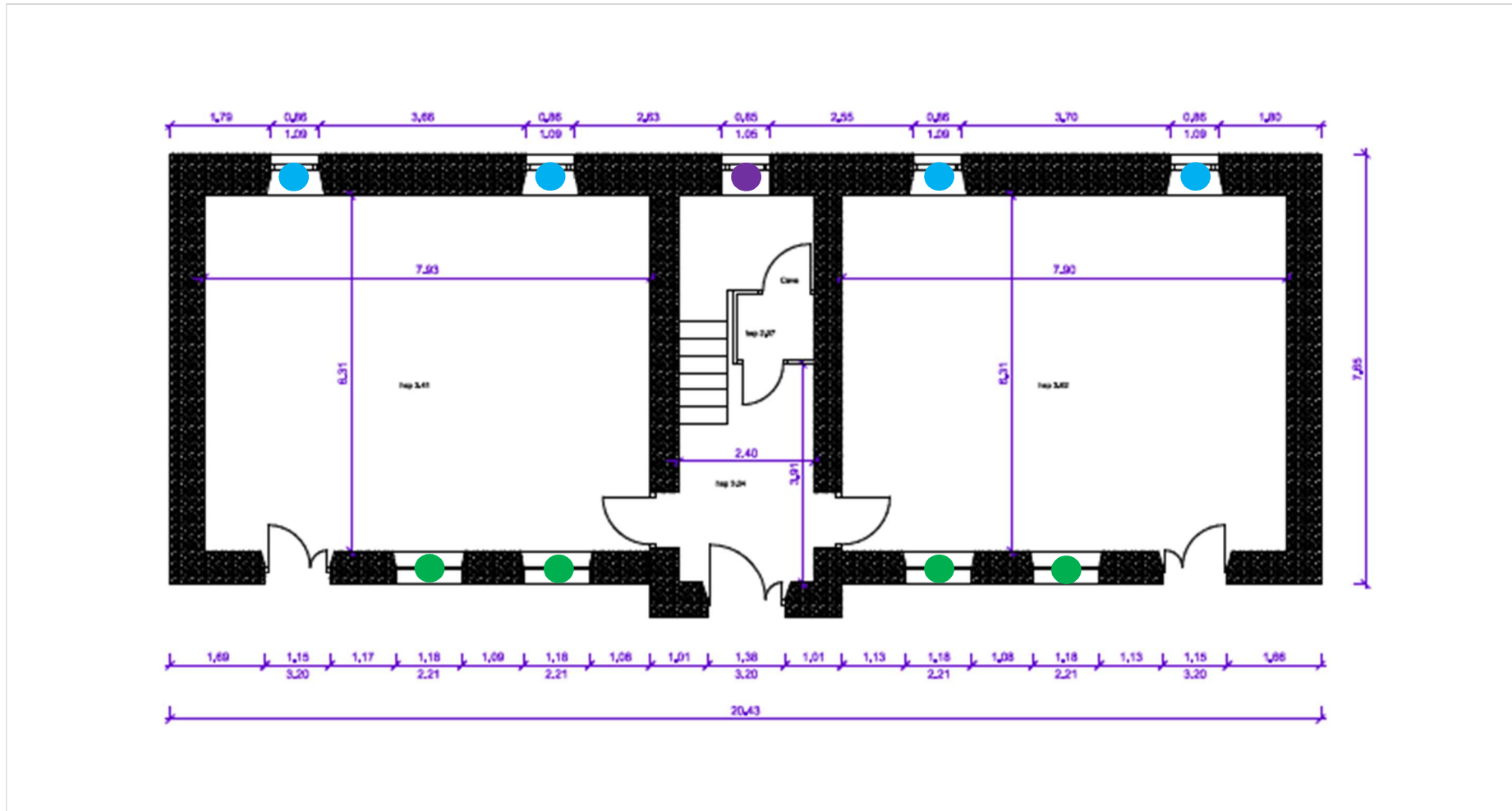




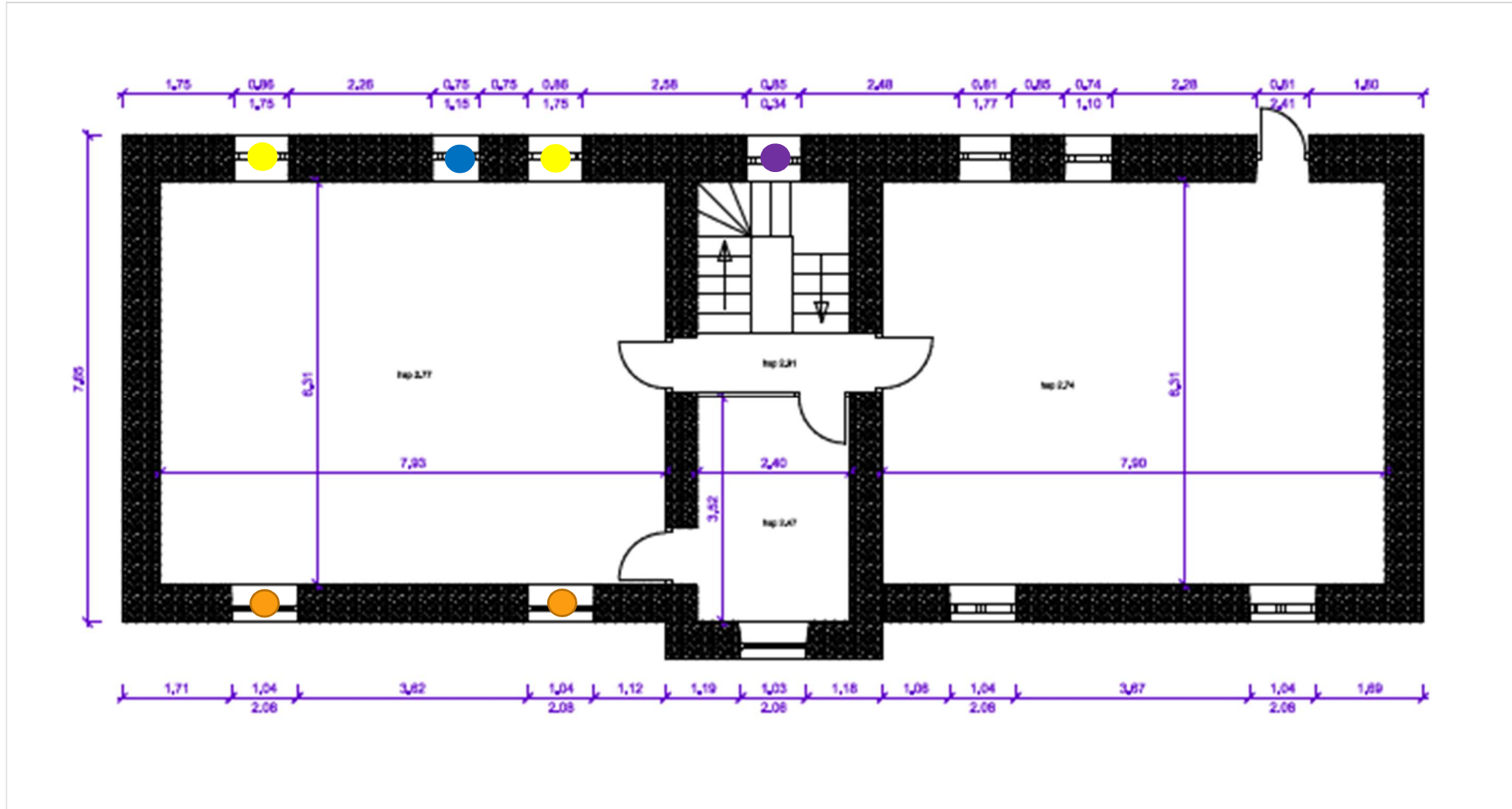
4. PLANS PROJET



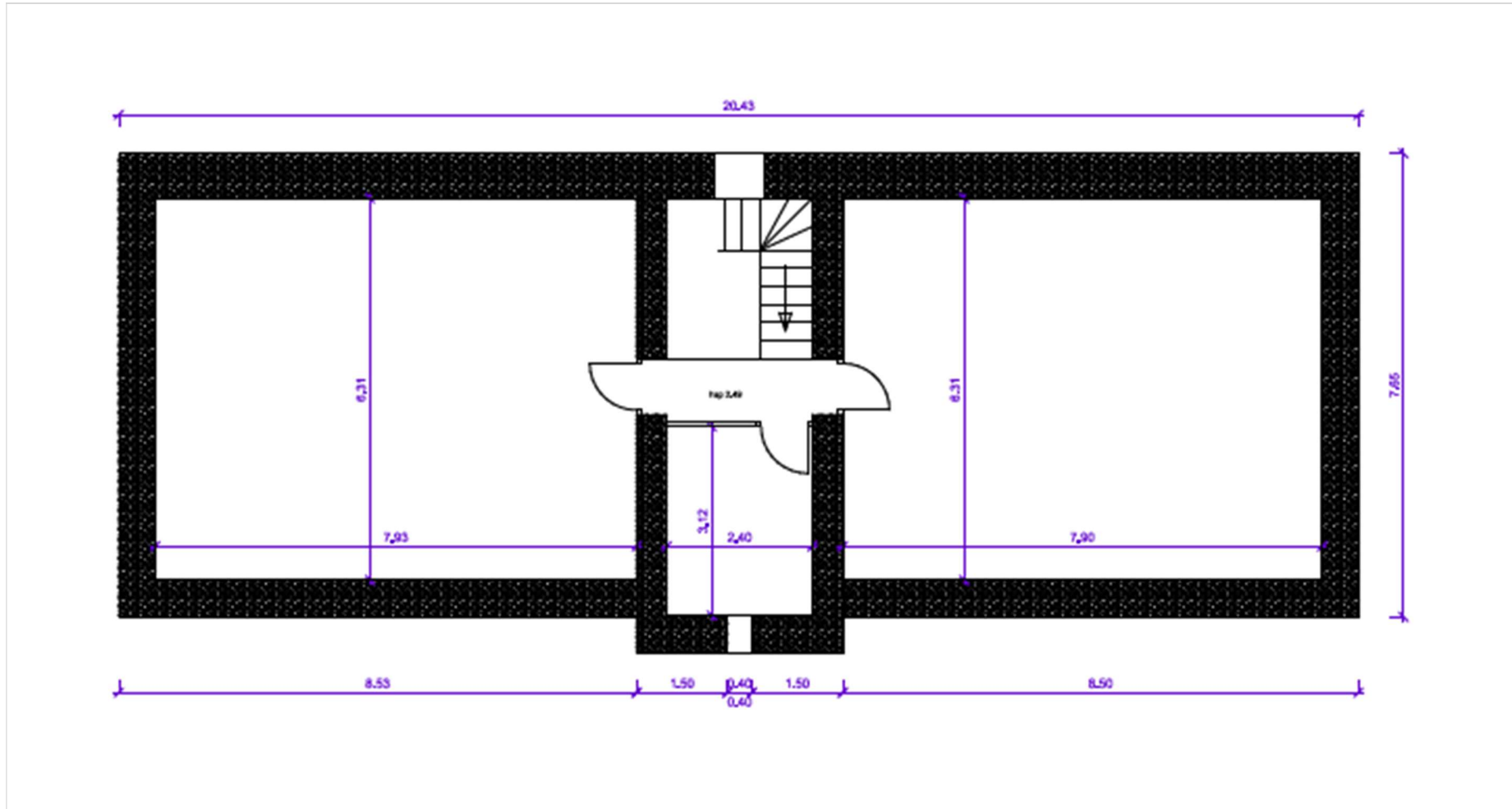
Plan projet – Chaufferie et Cave



Plan projet – Rdc



Plan projet - R+1



Plan projet – R+2